



Современная  
Элитная  
Медицина

# I. Административно-хозяйственная часть

1. Администрация.
2. Бухгалтерия.
3. Отдел кадров/канцелярия.
4. Юридический отдел.
5. Отдел по связям с общественностью и общим вопросам.
6. Отдел компьютерно-сетевое обеспечения.
7. Служба энергоснабжения/хозяйственный участок.



# II. Отделение лучевой диагностики

## 1.1. Магнитно-резонансная томография.

Центр оснащен двумя современными полуторесловыми томографами фирмы Siemens, Германия

## 1.2. Мультиспиральная рентгеновская компьютерная томография.

Центр оснащен тремя мультиспиральными компьютерными томографами фирмы Siemens, Германия

## 1.3. Ультразвуковая диагностика.

На двух УЗ аппаратах проводятся УЗ

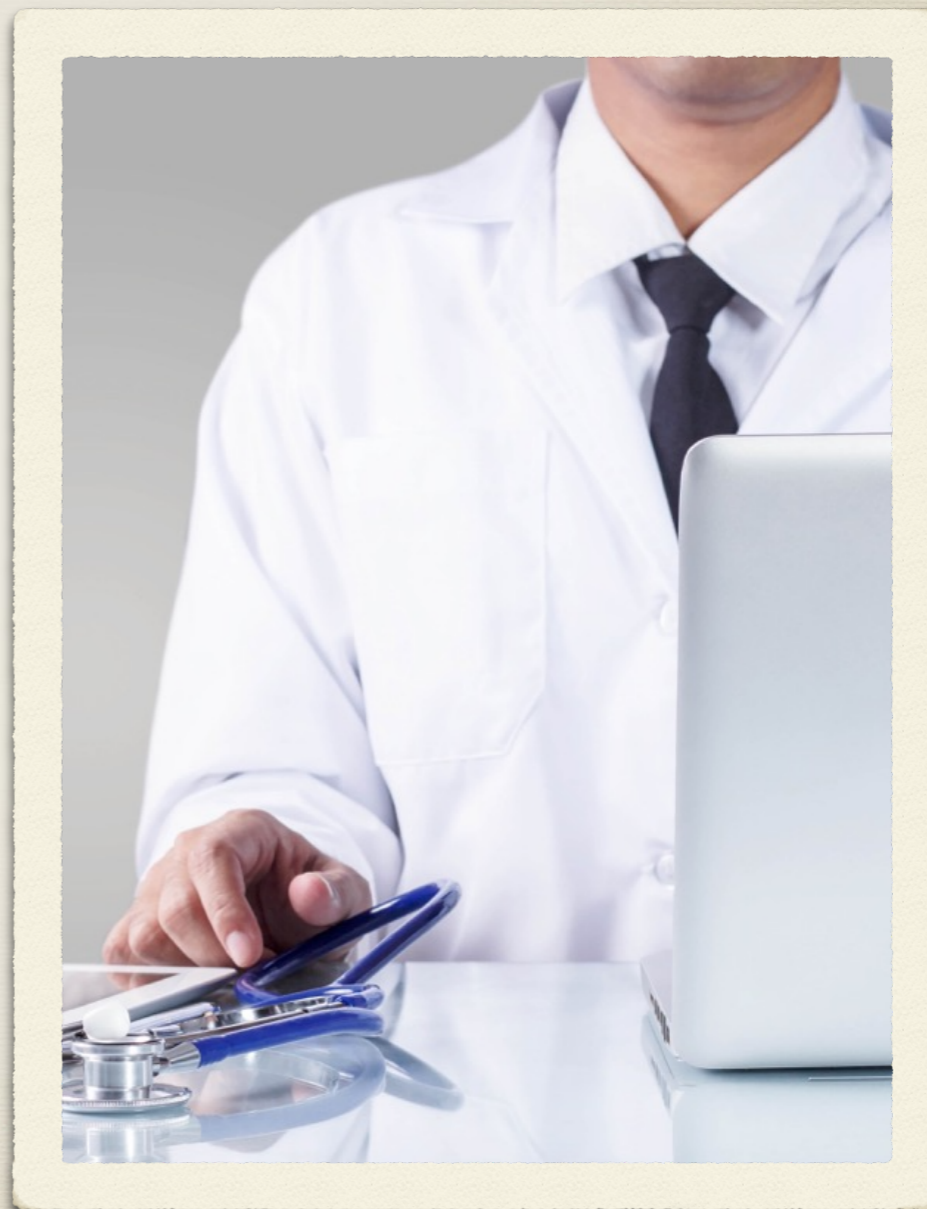
\*



# III. Консультативно- диагностическое отделение

- 2.1. Функциональная диагностика: компьютерная электрокардиография, холтеровское мониторирование ЭКГ, суточное мониторирование артериального давления.
- 2.2. Консультативный прием кардиолога.
- 2.3. Консультативный прием невролога.
- 2.4. Консультативный прием терапевта.
- 2.5. Консультативный прием акушер- гинеколога.
- 2.6. Консультативный прием эндокринолога.
- 2.7. Консультативный прием уролога.
- 2.8. Консультативный прием дерматовенеролога.
- 2.9. Консультативный приём онколога.
- 2.10. Анестезиологическое пособие при лучевой диагностике.

\*



# IV. Отделение дневного стационара

3.1. Онкологическое отделение лекарственной терапии.

3.2 Онкологической отделение радиотерапии

Лечение производится на линейной ускорителе TrueBeam фирмы Varian, США

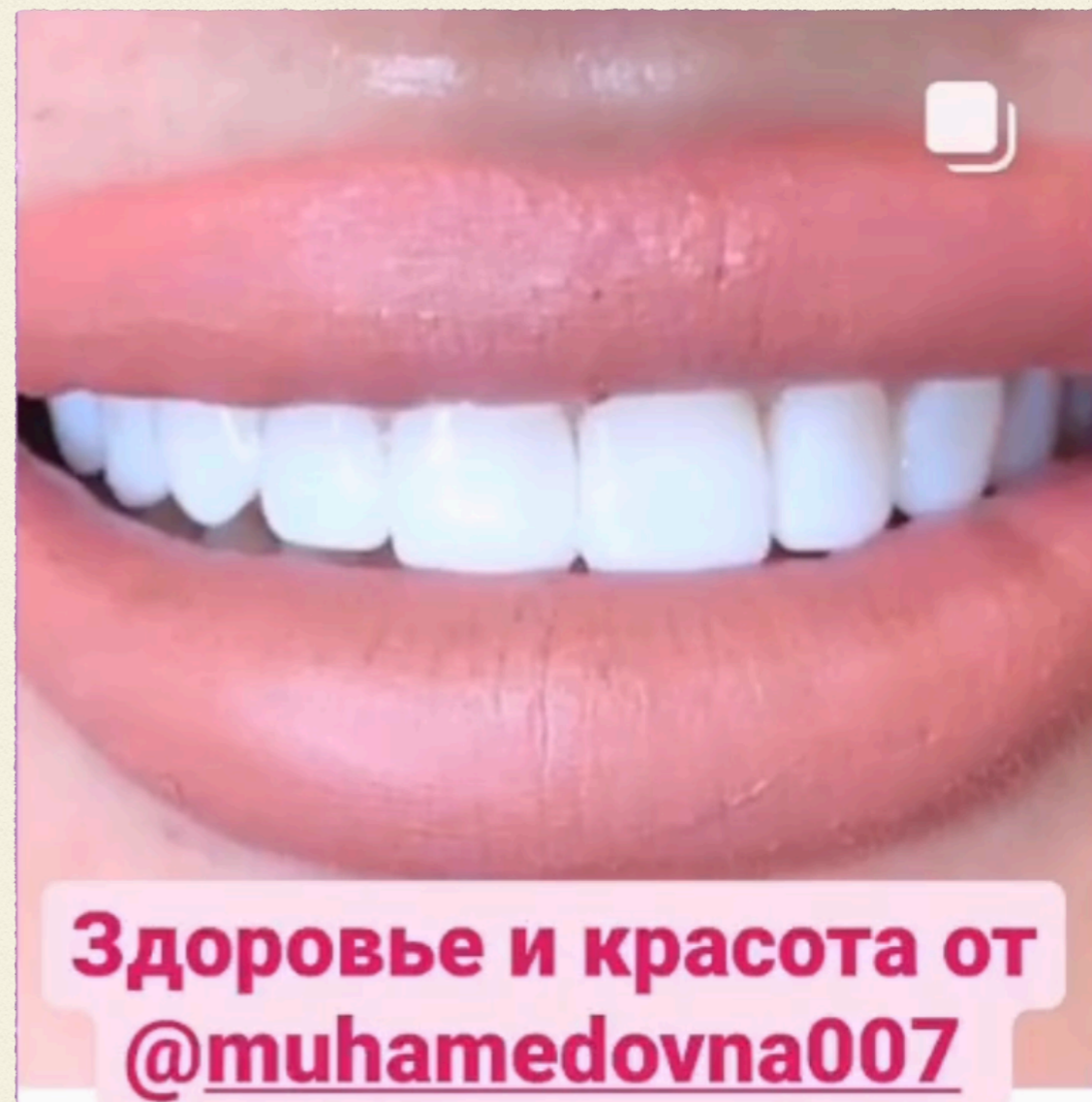


# V. Отделение клинической лабораторной диагностики

1. Диагностика методом полимеразной цепной реакции (ПЦР).
2. Иммуно-ферментный анализ (ИФА).
3. Патоморфологическая диагностика:
  - 3.1. Прижизненная патоморфологическая диагностика биопсийного и операционного материала;
  - 3.2. Иммуногистохимия.
4. Цитологические исследования биоматериала.



# VI. Отделение терапевтической и эстетической стоматологии



Здоровье и красота от  
[@muhamedovna007](#)